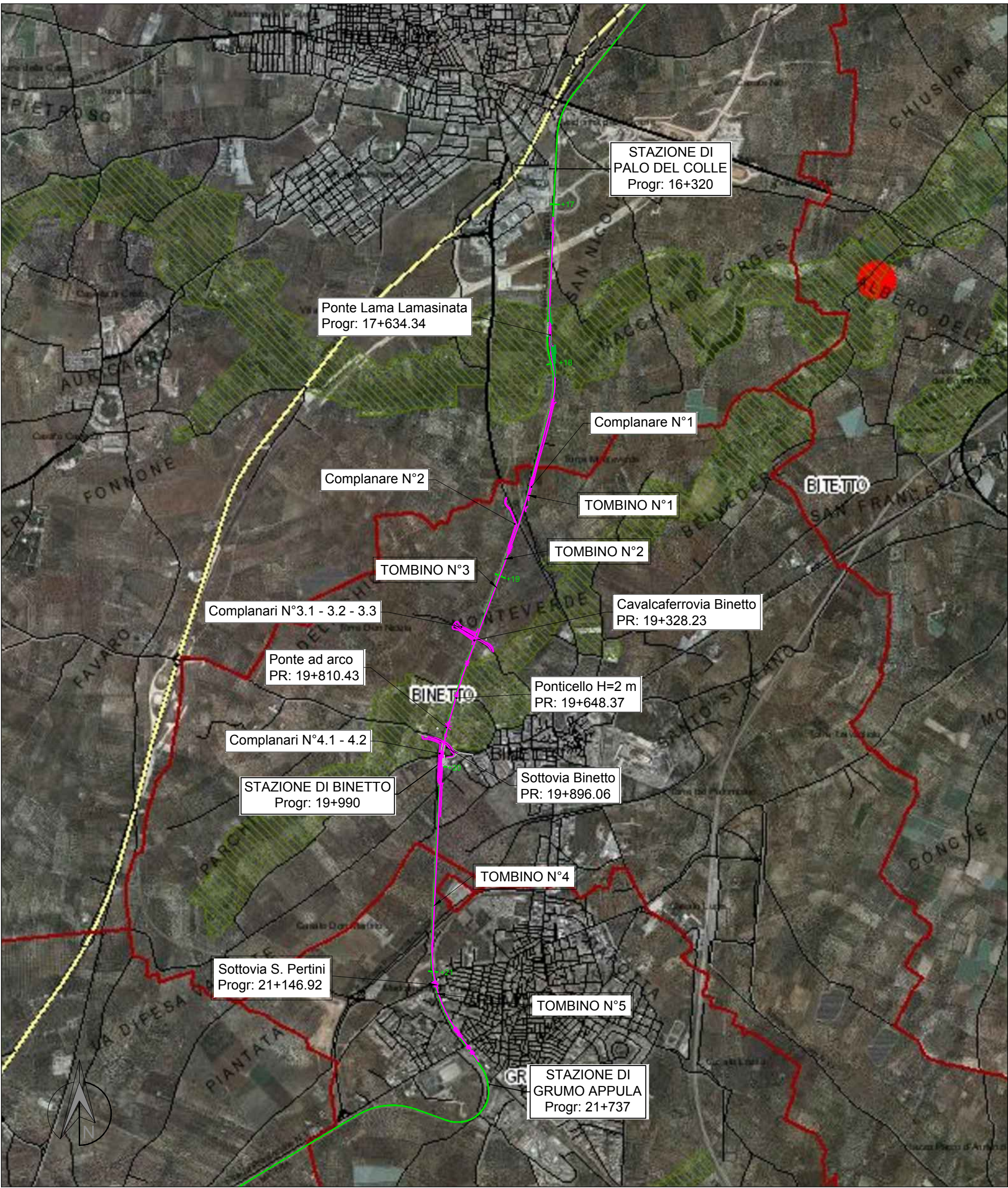
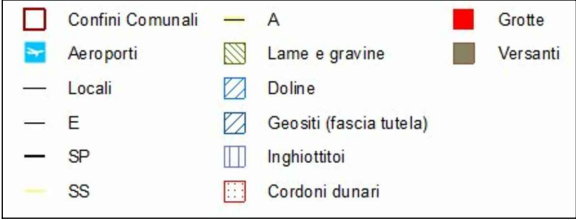
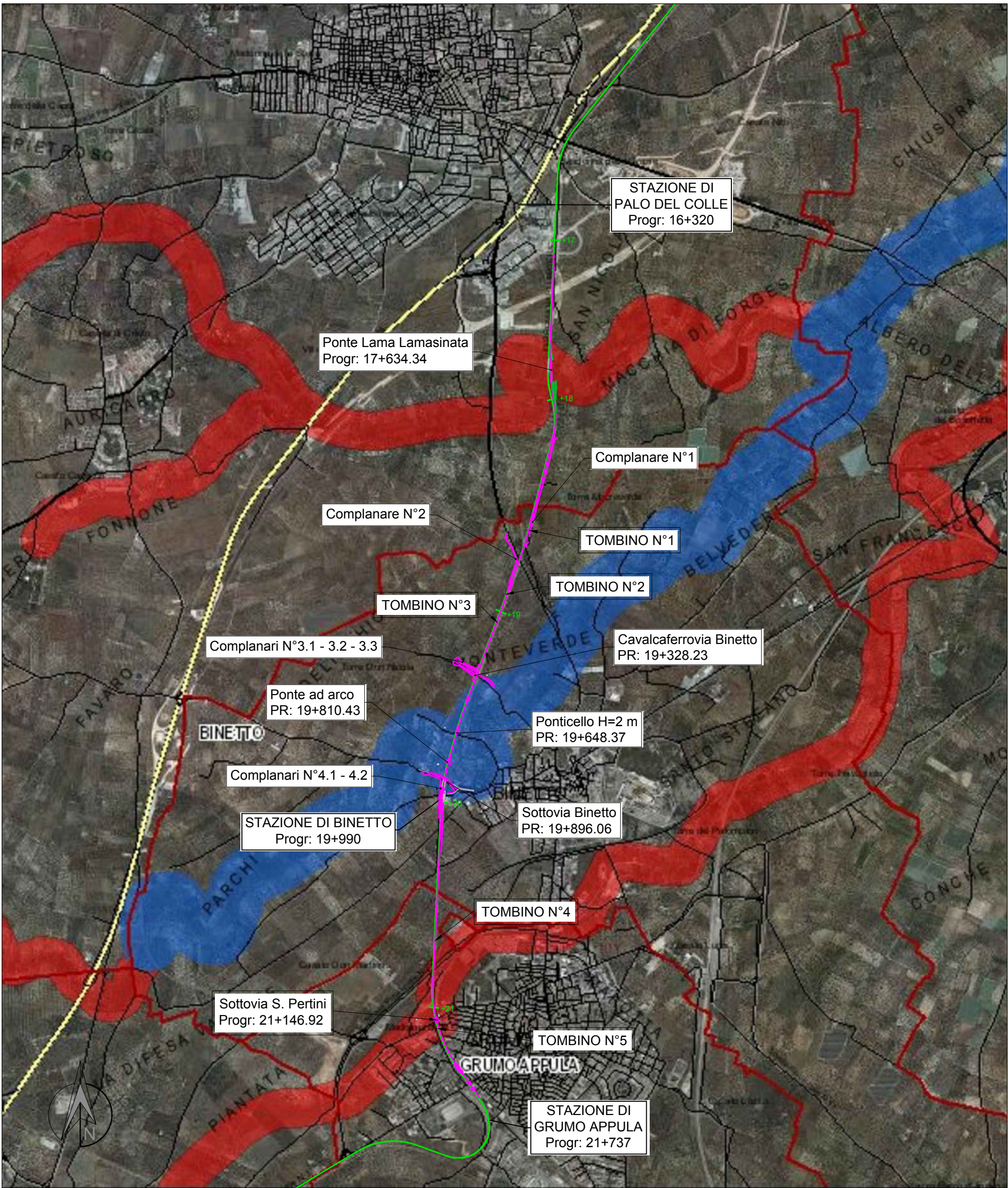
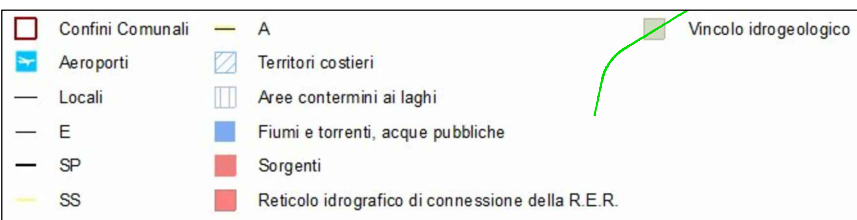


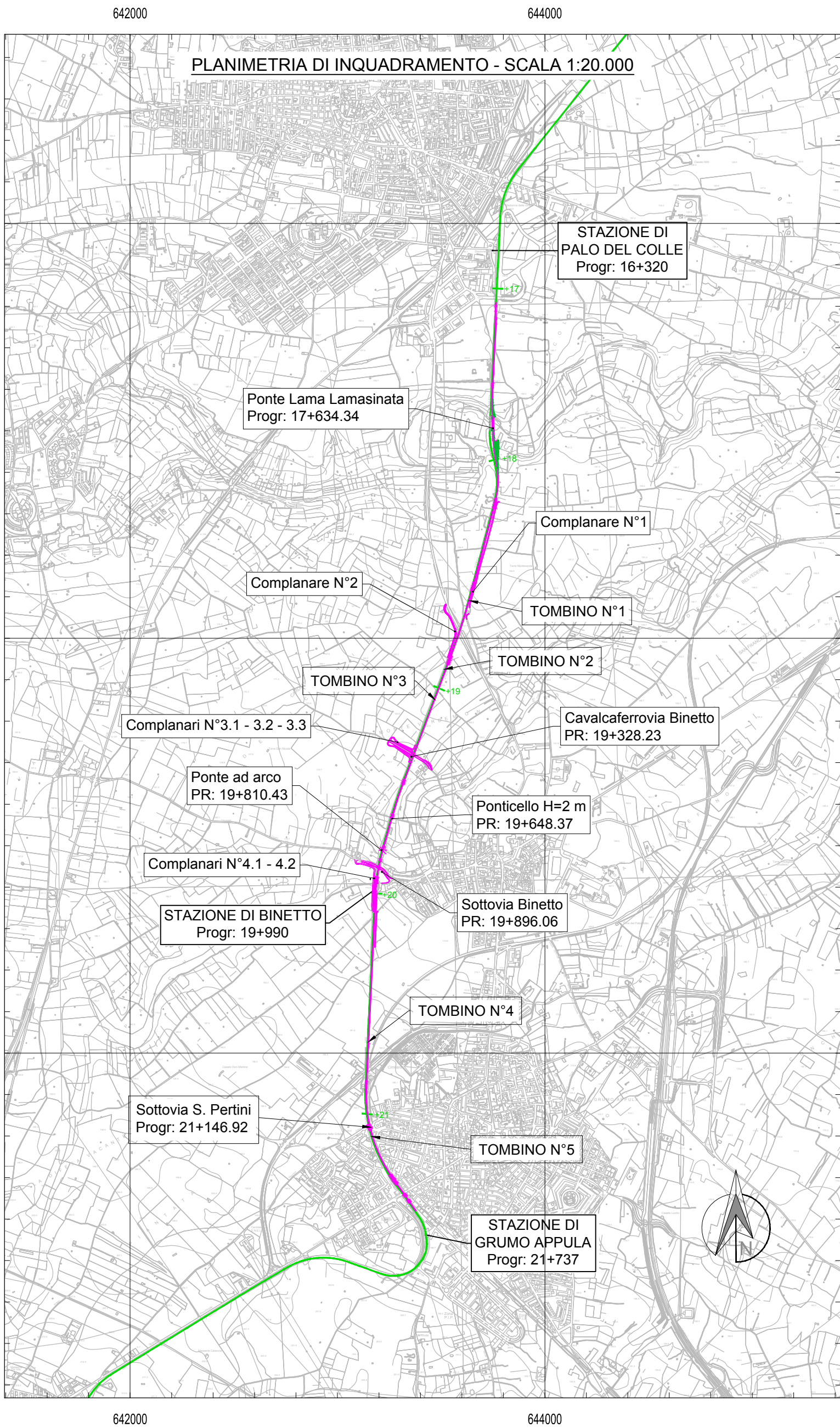
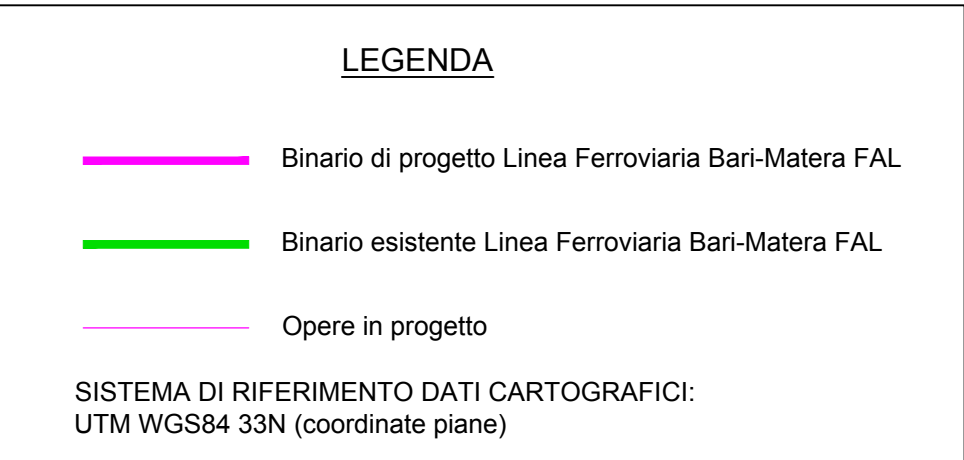
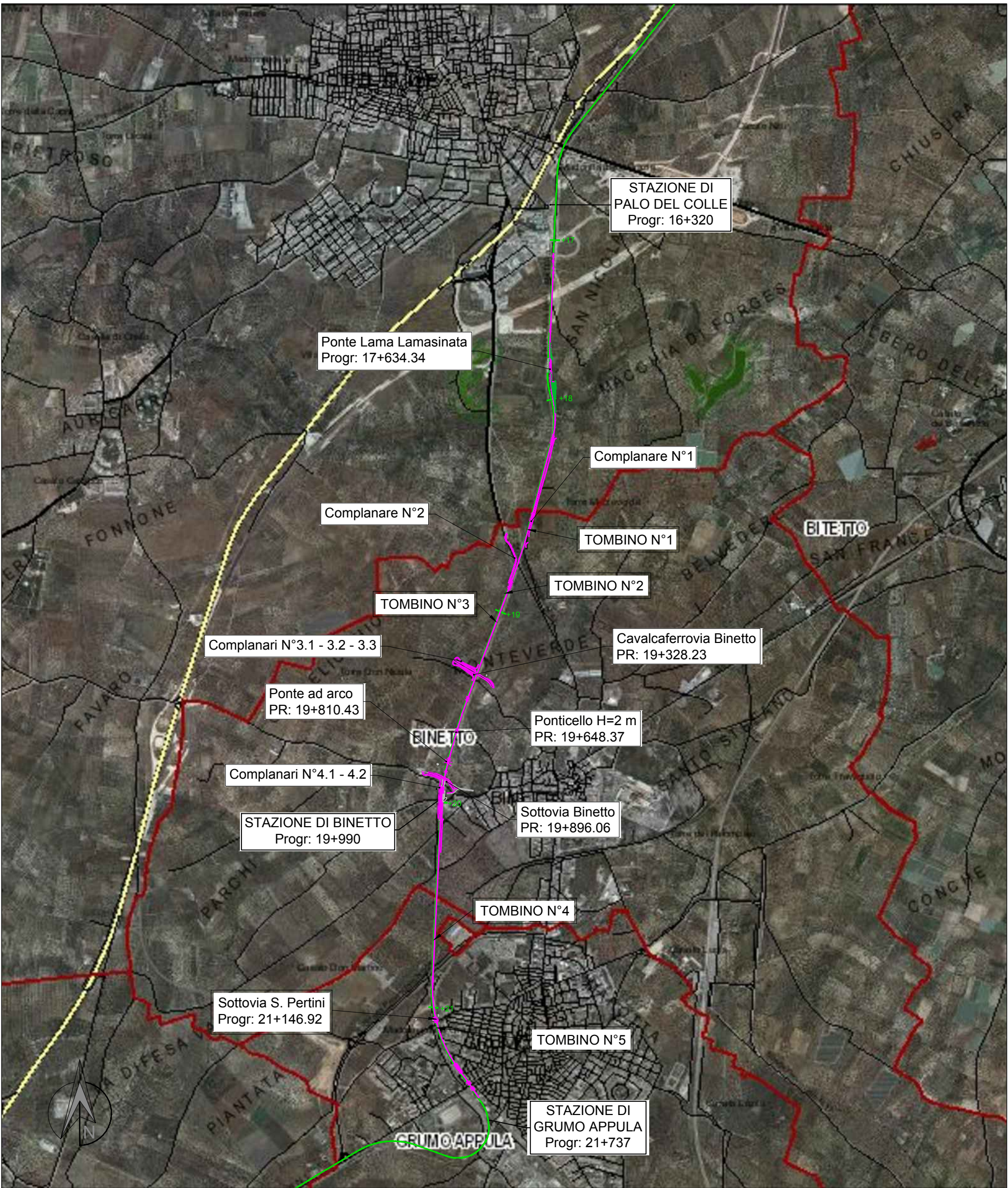
COMPONENTI GEOMORFOLOGICHE



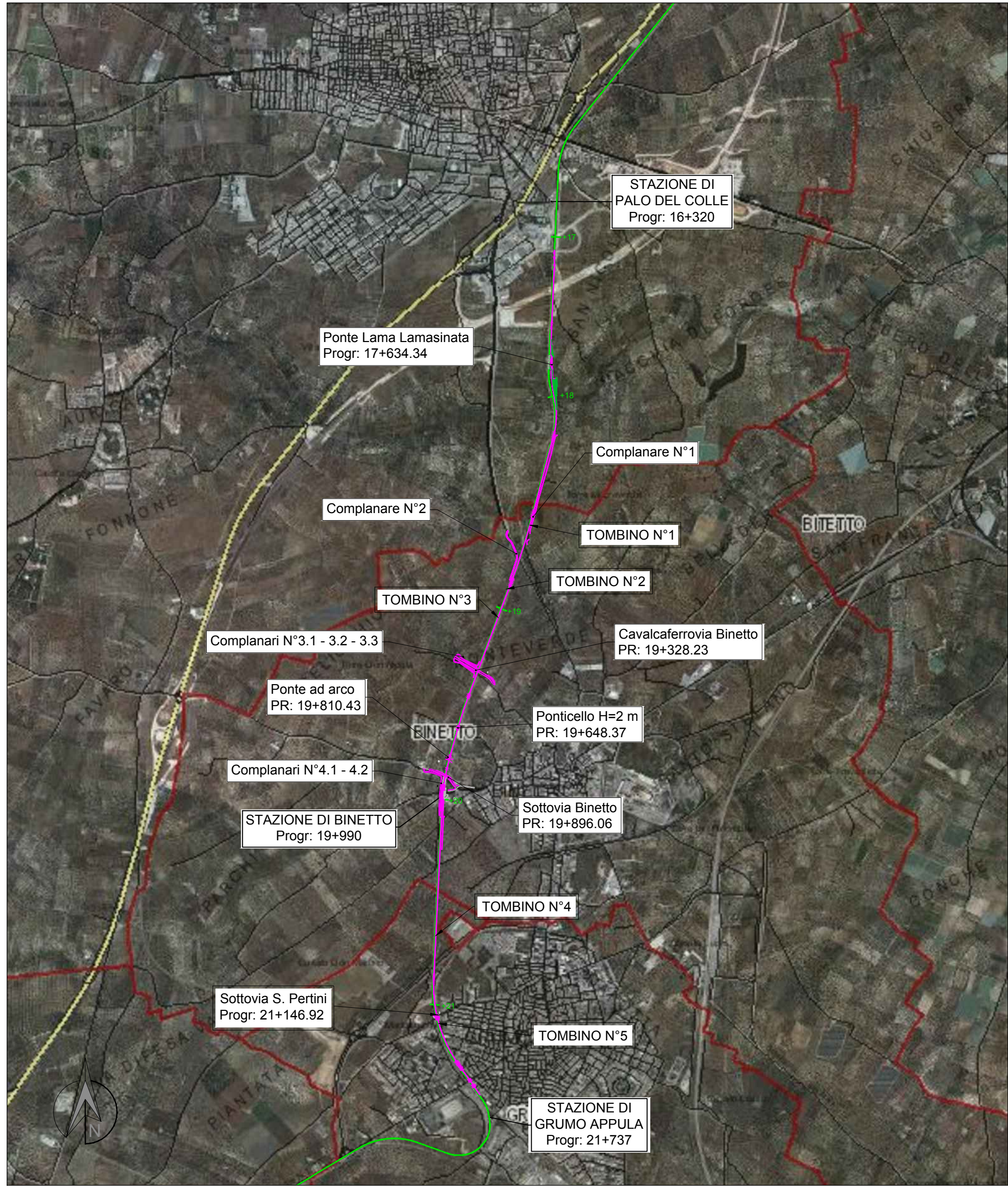
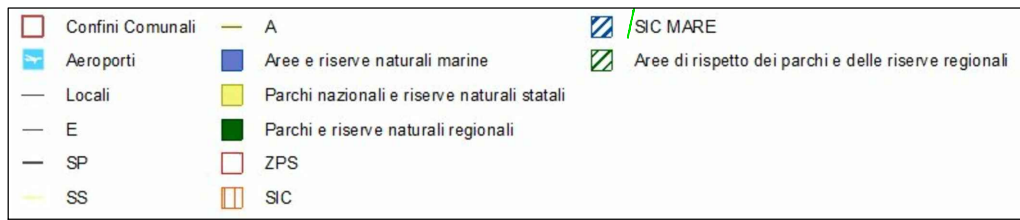
COMPONENTI IDROLOGICHE



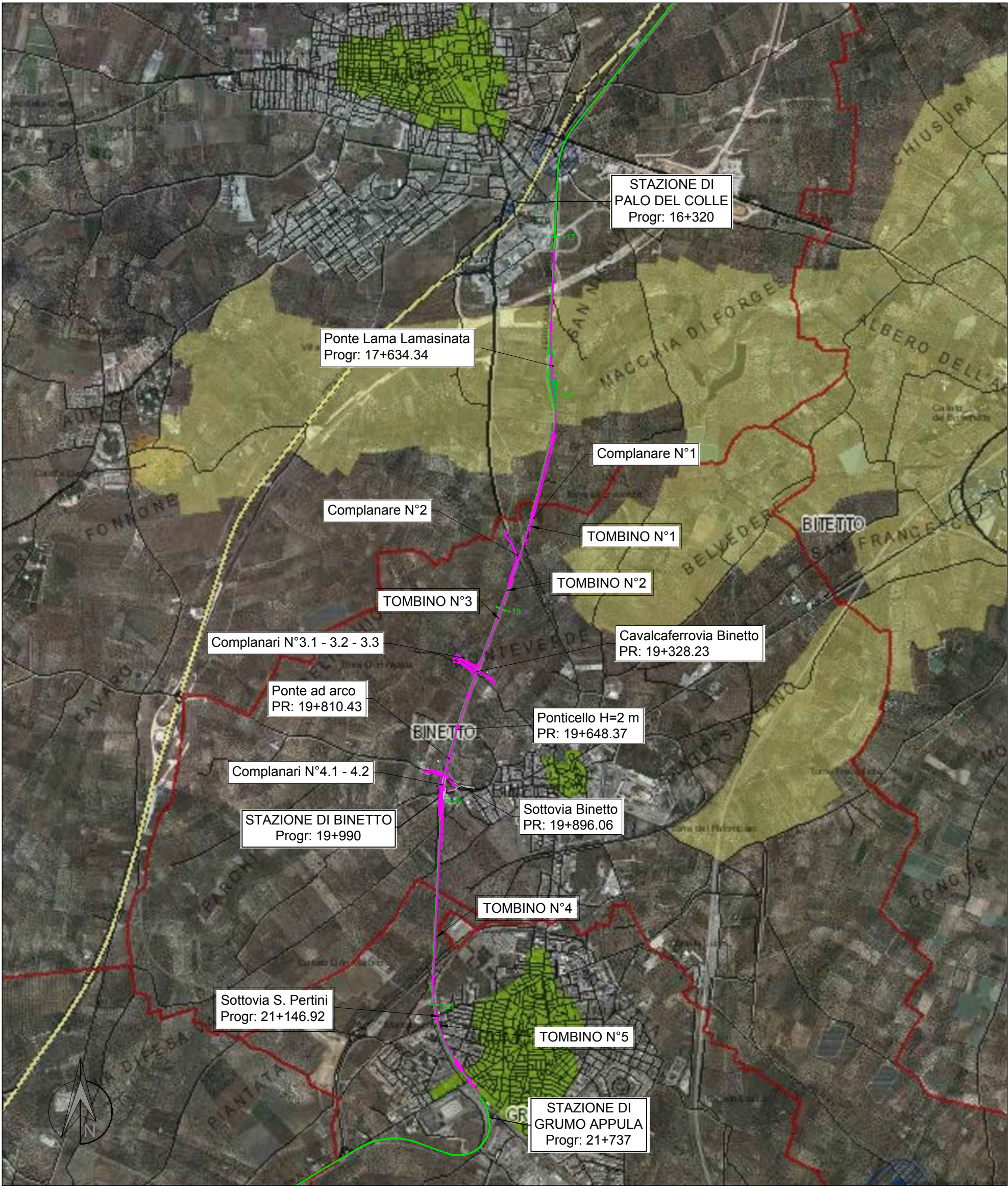
COMPONENTI BOTANICO VEGETAZIONALI



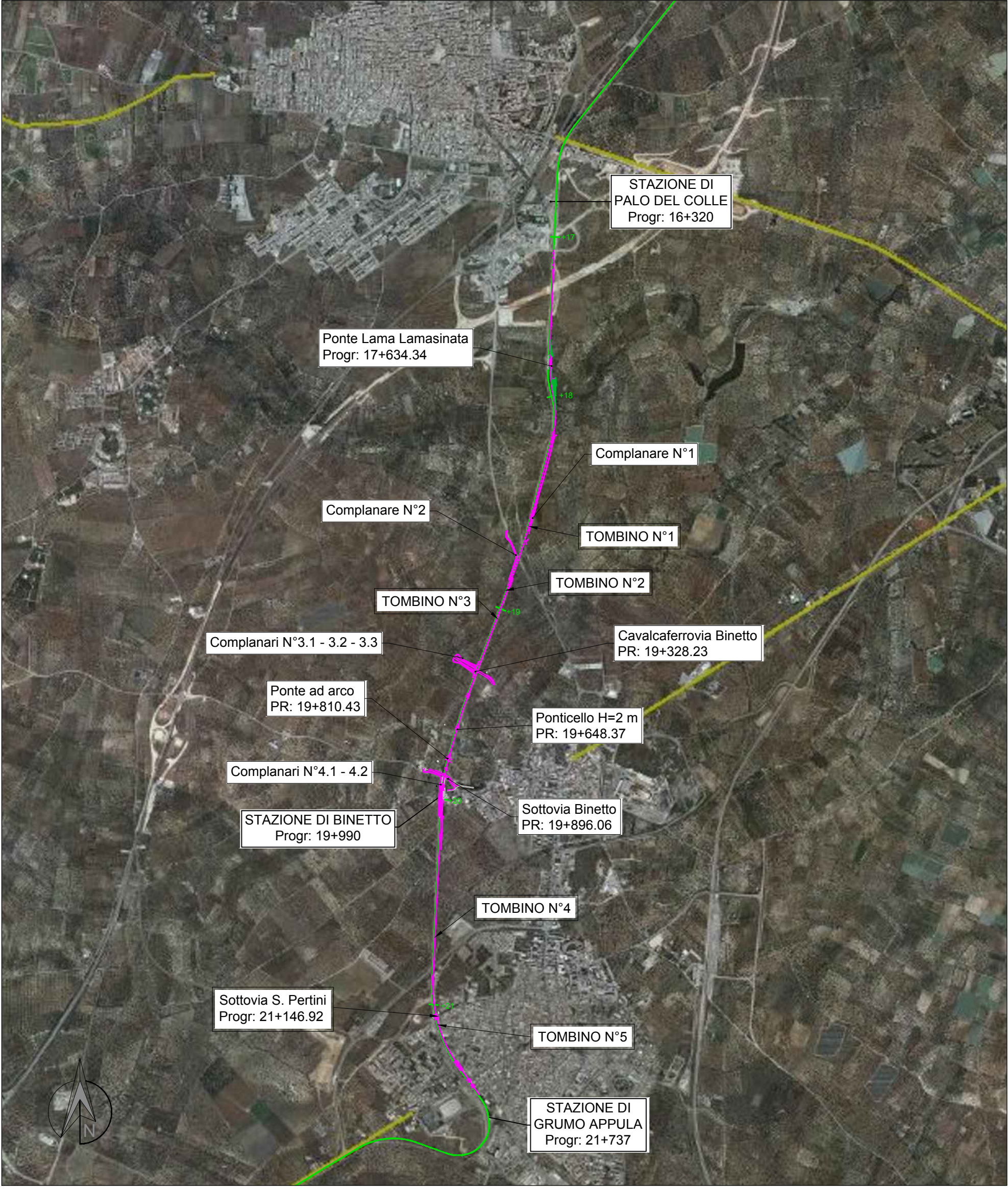
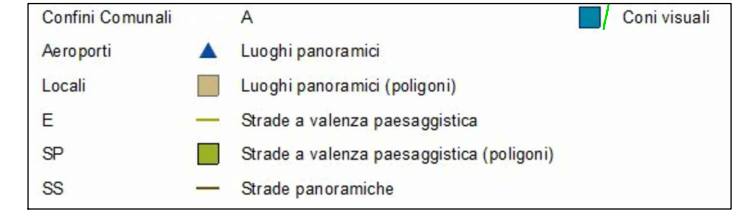
COMPONENTI DELLE AREE PROTETTE E DEI SITI NATURALISTICI



COMPONENTI CULTURALI E INSEDIATIVE



COMPONENTI DEI VALORI PERCETTIVI



FERROVIE APPULO LUCANE S.R.L.

PROGETTAZIONE DEFINITIVA ED ESECUTIVA,
COORDINAMENTO DELLA SICUREZZA IN FASE DI PROGETTAZIONE,
VALUTAZIONE DI IMPATTO AMBIENTALE, DEL RADDOPPIO
DELLA TRATTA PALO DEL COLLE - GRUMO APPULA DELLA LINEA BARI-MATERA

C.U.P.: G21E16000380001C.I.G.: 7239549802

Ing. Marco Rasmelli
Geologo
Dot. Geol. Stefano Piazzoli

Ing. Primo Stasi
Geologo
Dot. Geol. Mario Stani
Studio SIA
Avv. Lucia Lepore

Ing. Antonio Di Leo
Coordinamento Sicurezza in fase di Progetto
Ing. Nicola Labaree

PROGETTO DEFINITIVO

Elaborato	Pratica	ELABORATI GENERALI			
EG0007	19821_DAR	Carta dei vincoli - Tav. 1 di 2			
Scala	Codice elaborato				
Indicata	DAR_3DV005a				
A	GIUGNO 2020	PRIMA EMISSIONE	C.STANO	C.STANO	P.STASI
Rev.	Data	Motivazione	Redatto	Verificato	Approvato
					M. RASMIELLI
					Autore

Questo documento è di proprietà esclusiva. E' proibita la riproduzione anche parziale e la cessione a terzi senza la nostra autorizzazione.